



ことのは薬局

漢方茶の試飲や
コーヒーサーバーも
設置しています♪

心地の良い薬局を目指して!

ことのは薬局は、諫早駅西口の目の前で、お越しいたきやすい位置にあります。電車、バスの旅で酔い止め薬や頭痛薬等お忘れはございませんか？地域の皆様にご利用いただける薬局を目指しております。お気軽にお立ち寄り下さい♪

スタッフのおすすめポイント



ゆったりと過ごせます
お薬が出来上がるまで、水槽の熱帯魚を觀賞しながら、コーヒーや漢方茶の試飲でお寛ぎいただけます!



お菓子等も取り揃え!
カロリーの少ないマービーキャンディー、ジャム等取り揃えております♪

永昌町12-1
☎ 0957-47-6430
📍 諫早駅西口すぐそば



開局時間	月	火	水	木	金	土	日
9:00~18:30	●	●	●	-	●	-	-
9:00~17:00	-	-	-	●	-	-	-
9:00~13:00	-	-	-	-	-	●	-



健康とお酒

vol.6
2022.10

適度に楽しめば、心も体も健康に。



- ☛ 堀大師堂薬局(八坂町)
 - ☛ はーとふる薬局(金谷町)
 - ☛ しろみ薬局(城見町)
 - ☛ こまち薬局(小野町)
 - ☛ 天満薬局(天満町)
 - ☛ くやま薬局(久山町)
 - ☛ みどり調剤薬局(天満町)
 - ☛ ことのは薬局(永昌町)
- 公式HPはコチラ! / Instagram更新中!



特集/お酒で整える「心と体」 — 02
 じもと de 調査! — 02
 ことのは薬局の紹介 — 04

- 特集 -
お酒で整える
「心と体」

「健康とお酒」といえば、対極にある存在にも思えますが、飲み方によつては意外と健康にも良い!健康的な楽しみ方をご紹介します!



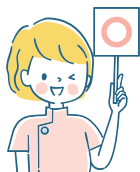
お酒の **メリット**

1 食欲増進

お酒がのどを潤して通りをよくし、アルコールが適度に胃を刺激することで、食欲が増進!また、唾液や胃液など消化液の分泌が促され、消化も良くなります。

2 血行改善

お酒のアルコールが血管を拡張させ、血流が良くなります。



お酒の **デメリット**

記憶力・判断力の低下

取り返しのつかない失敗や事故を起こすリスクも!

お酒は適切な量を守りましょう!

二日酔い
頭痛や吐き気、疲労感などに1日中悩まされてしまうことも...

病気の原因に

長期にわたる過量の飲酒は生活習慣病の他、様々な病気の原因にも!



アルコール度数	ビール(5%)	日本酒(15%)	ワイン(12%)	焼酎(25%)
適切な量	500ml	180ml	200ml	100ml

じもと de 調査!

株式会社 杵の川さんに聞いてみた!



清酒杵の川: 瀬頭社長(中心右)・江口さん(右)
一心堂: 古川(左)・木下(中心左)

杵 天保10年に東彼杵の丁子屋醸造からスタートし、4ブランドの統合を経て社名を「太陽酒造」へ。平成14年に杵の川酒造と改め現在に至ります。名前の由来は「東彼杵」の地名と酒造りに大切な水を大切にすることで「川」の字を充て杵の川酒造となった、**県央唯一の酒蔵**です。

杵の川のお酒のこだわりはなんですか?

杵 長崎の料理はシュガーロードの歴史もあり、甘めの味付けが多いんです。それに合うよう杵の川のお酒は**甘めに**、さらに**すっきりソフトな口当たり**になるように作られています。



お酒と薬の **飲み合わせ**

飲酒は薬の吸収や代謝に影響することで一部の薬の作用が強くなってしまったり、副作用が出やすくなってしまいます。

解熱鎮痛剤

飲み合わせで胃が荒れやすくなる

眠気が出る薬

眠気やふらつきが強くなる

一部の胃薬や抗生剤

アルコールの分解が遅くなり二日酔いのような症状が出る

その他にも注意が必要な薬は多くあるので、飲み合わせで気になることがあれば、「一心堂グループ」の薬局までお気軽にお尋ねください!



おつまみの

アルコールを飲んでいる間は、アルコールによって体内のビタミンやミネラルは失われがち!良質なタンパク質が豊富な食べ物を摂取することもおすすめ!

ピスタチオ
・辛口のスパークリング
・ビールなど、さっぱり系に◎

アーモンド
・ウイスキーの香ばしさと相性抜群!

カシューナッツ
・まろやかで芳醇な香りの白ワインと合わせやすい

くるみ
・白ワイン
・赤ワインは薄皮の渋みと相性◎

無塩で素焼きのナッツが◎

また、酒米は諫早産の山田錦を、水は多良山系の地下水を使用しており、「地元」にこだわったお酒をお届けしています。

酒造屋さんが勧める、オススメの飲み方は?

杵 「和らぎ水:やわらぎみず」という飲み方です。飲酒した分と同じ量の水を飲むことで、酔い覚めが良くなります!お酒に関しては冷たい方がおいしく感じますがアルコールの分解が遅く(酔い易く)、温かい方が分解が早い(酔いにくい)のです。適度な飲酒を心がけましょう!また、古くなってしまった日本酒は飲むのではなく「入浴剤」として使うのもオススメ!純粋な日本酒にはお米の成分がたっぷり、**体も温まります!**

杵の川さんのHPIはこちら!



堀社長の **オススメ** 生薬の紹介!

12種類の生薬が働き肝臓の機能を元気にしてくれます!!二日酔いにも効果バツグンですので、ぜひ一度お試しください!



建林松鶴堂の「肝生」

「株式会社 杵の川」さんにお邪魔しました!
諫早市土師野尾町17-4

